



2026 年度 横浜市民ヨットハーバー クラブレース 公示

横浜市民ヨットハーバー レース委員会

1. 規則

セーリング競技規則 2025-2028 (以下 RRS と称する)、本公示、当該レース帆走指示書を適用する。

2. 参加資格

横浜市民ヨットハーバー係留艇であること。

日本小型船舶検査機構の有効な船検証書を有し、保険(賠償責任保険・捜索救助費用を含む)に加入していること。

3. 参加料

1 レース 1,000 円/艇とする。

4. レース日程

① 第 1 回:4 月 12 日(日)
ラウンドバイレース(4レグ)
艇長会議 予定時刻 9:30
懇親会開催予定

② 第 2 回:5 月 10 日(日)
ラウンドバイレース(4レグ)
艇長会議 予定時刻 8:30
懇親会開催予定

③ 第 3 回:6 月 14 日(日)
ラウンドバイレース(4レグ)
艇長会議 予定時刻 8:30
懇親会開催予定

④ 第 4 回:7 月 5 日(日)
ラウンドバイレース(4レグ)
艇長会議 予定時刻 8:30
懇親会開催予定



- ⑤ 第5回:9月13日(日)
ラウンドバイレース(4レグ)
艇長会議 予定時刻 8:30
懇親会開催予定

- ⑥ 第6回:10月12日(月・祝)
保田海族パーティ帰路帆走訓練予定
Kポイント集合~YBM 沖解散
艇長会議 予定時刻 8:00

- ⑦ 第7回:10月25日(日)
ラウンドバイレース(4レグ)
艇長会議 予定時刻 9:30
懇親会開催予定

- ⑧ 第8回:11月15日(日)
ラウンドバイレース(4レグ)
艇長会議 予定時刻 9:30
懇親会開催予定

5. レース海面・レースコース
別紙1、2参照

6. クラス
クラスは以下の通りとし、A、Bのクラス分けについてはレース委員会が決定する。
クラスCはショートハンドクラスとし、乗員は3名以下とする。

- ①クラスA
- ②クラスB
- ③クラスC

7. ショートハンドクラス規定

いかなる形式の自動操舵装置を使用しても良いが、自動操舵装置に電子航法装置を接続してはならない。

8. 成績

ISR(International Simplified Rating)に基づいて、各クラスごとに成績集計を行う。
また、総合順位も算出する。
原則として、ハンディキャップに対する抗議、救済要求は認めない。



9. 得点

帆走訓練を除いた年間7レースの内、成立したレースの合計点から一番低い1レースの点数を除いた点数を総合成績とする。

ただし、成立したレースが4レース以下の場合は4レースの合計とする。

1位:0.75点、2位:2点、3位:3点、以下順位点

OCS;DNS;DNF;RET:参加艇数+1

DSQ:参加艇数+2

DNC:参加艇数+3

運営艇ポイント:各艇の年間平均ポイントの80%とする。

成績算出:合計ポイントの小さいものを上位とする。

合計ポイントが同一の場合、ハンディキャップ数値の小さいものを上位とする。その数値も同一の場合、運営艇ポイントを除外した、より上位のポイントを取得した艇を上位とする。

10. 賞

各クラスの優勝、準優勝、第3位、及び総合優勝を設ける。

特別賞を設けることがある。

表彰式は横浜市民ヨットハーバー新年会で行う。

11. その他の注意

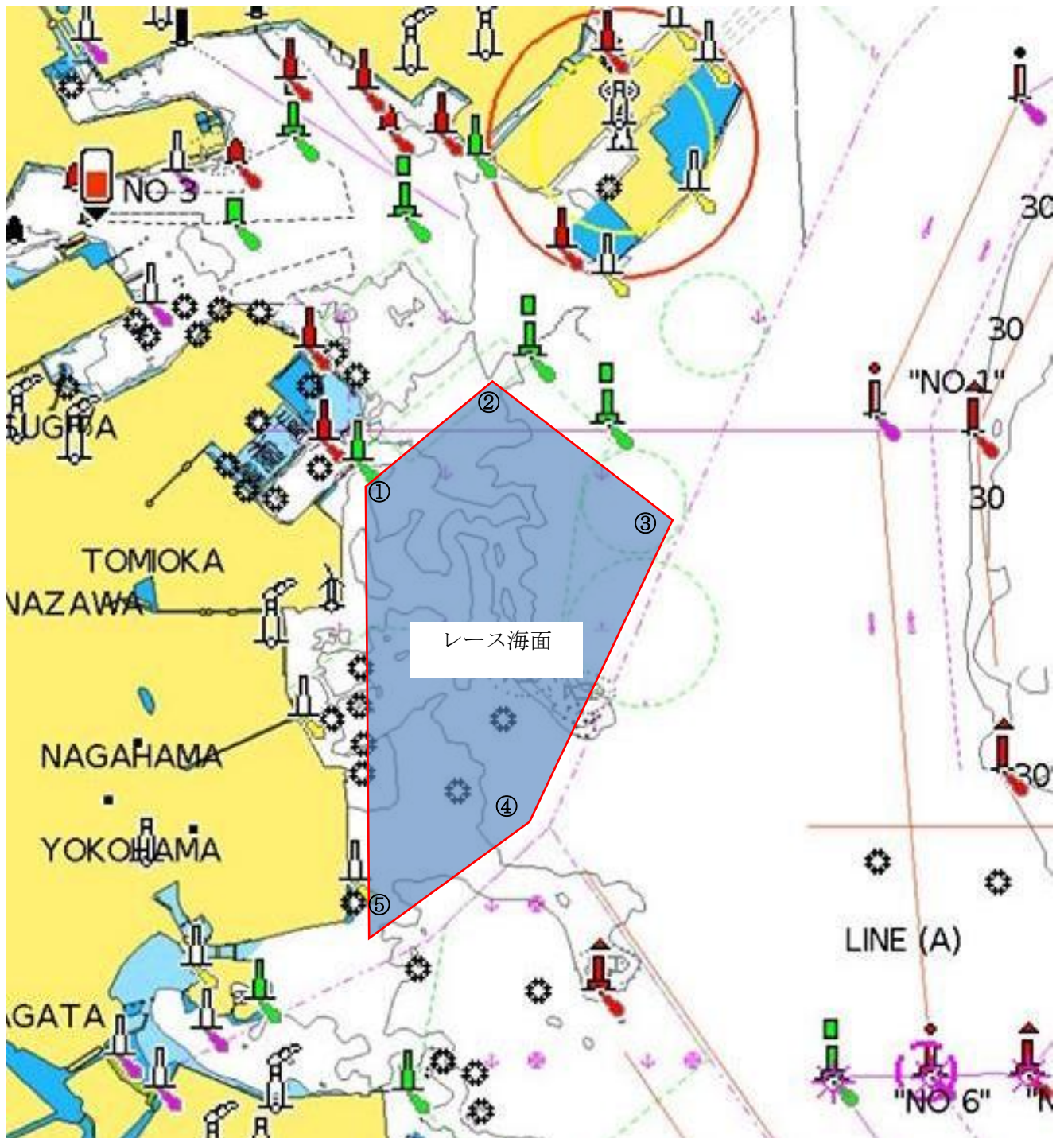
- ・レースは各艇の艇長の責任における判断で参加すること。事故等が発生した場合、運営艇やレース委員会およびハーバー委員会は一切の責任を負わない。紛争が発生した場合も当事者間で解決すること。
- ・底引き網船は漁労中左回りしかできないため、追い越すときは漁船の右側を通過すること。また、バックができないため、前方を塞がないこと。
- ・本船や漁船、網など障害物に衝突すると失格になるが、衝突回避のためのエンジン使用は推力にしない限り失格にならない(但しレース本部に報告すること)。
- ・スケジュールや規定の変更は、クラブハウス内掲示板、及び横浜市民ヨットハーバー公式ホームページに掲載し、そちらを正とする。
- ・過去に参加実績が無く、GPS データロガーを所持していない艇は、事前にレース委員会に参加連絡すること。
- ・新規参加艇は参加予定レースの1週間以上前までにISR 申告書を提出すること。
- ・各レース開催の1週間前までに、参加艇総数が5艇未満の場合はレースを中止することがある。
- ・各レース終了後の懇親会は、持ち回りで担当を定めるが、参加者は全員協力すること。

以上



別紙 1

【レース海面】



レース海面：以下のポイントに囲まれた海域

- ① N35°22'40"、E139°39'32"
- ② N35°23'09"、E139°40'26"
- ③ N35°22'28"、E139°41'21"
- ④ N35°21'00"、E139°40'33"
- ⑤ N35°20'20"、E139°39'32"



別紙 2

【コース図】

(ラウンドブイレース)

コース: スタート→①→②→①→フィニッシュ

※各マークをポートに見て反時計回りに回航する。

